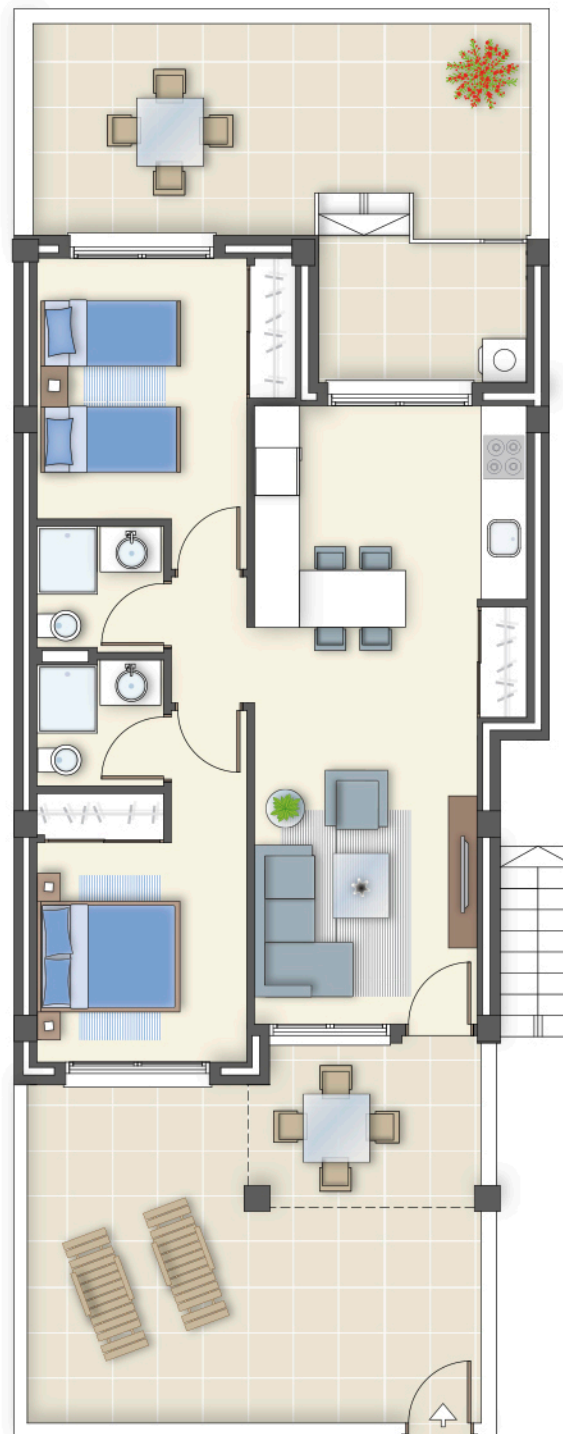


BALCONES DE AMAY

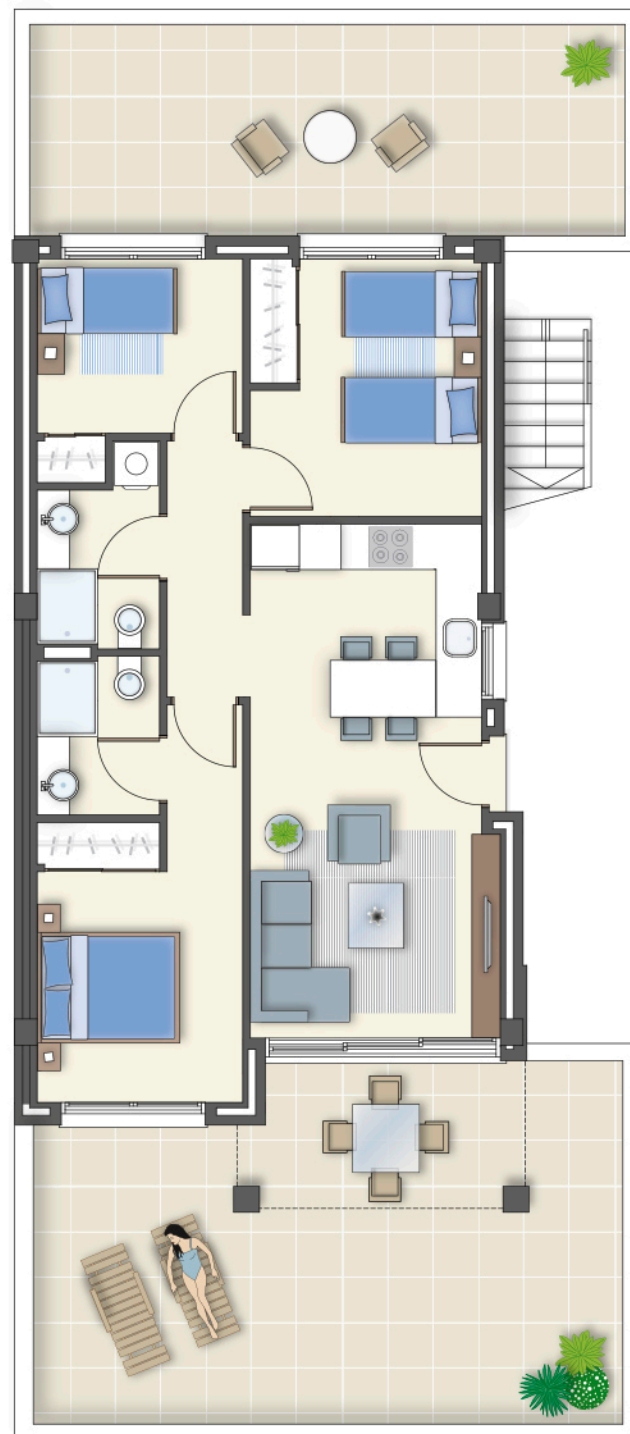


VIVIENDA 2 D - PLANTA BAJA

SUP. CONSTRUIDAS

Vivienda	63,03 m ²
Terraza Principal	30,00 m ²
Terraza Posterior	22,00 m ²
Lavadero	5,00 m ²

BALCONES DE AMAY



VIVIENDA 3 D - PLANTA BAJA

SUP. CONSTRUIDAS

Vivienda	70,71m ²
Terraza Principal	39,00m ²
Terraza Posterior	24,00m ²